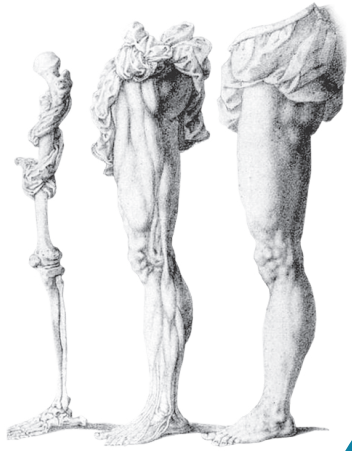


2020



Congresso Internazionale Napoli 2020

Posturologia/Biomeccanica/Osteopatia:
tre modelli che dialogano fra loro

La macchina posturale: integrazione dei modelli biomeccanici/posturali/ osteopatici

Viaggio fra equilibrio e postura, coscienza ed istintività,
ordine e caos, macchine a stati finiti ed automi: per un
metodo di valutazione integrato.